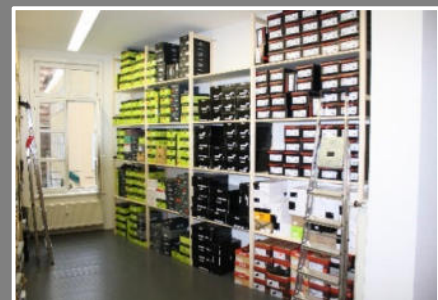


Massivholz-Regaleinrichtungen für Lager - Archiv - Büro - Laden und Wohnung.

hergestellt in Deutschland
Qualität zu günstigen Preisen



Casinia Regalsystem FLEXIA50

Preisliste 2021 gültig ab 01.06.2021

Preise in € netto (ausschließlich Mehrwertsteuer)

Preise in € incl. MwSt (einschließlich 19% Mehrwertsteuer)

Lieferung unfrei ab Werk/Lager, ohne Montage

Druckfehler und technische Änderungen vorbehalten. Maßangaben in cm.

keine Mindestbestellmenge

Casinia

Regalsystem FLEXIA50



Ständerhöhen:

89 cm
149cm
189cm
209cm
229cm
249cm
259cm
289cm

Ständertiefen:

22cm
30cm
40cm
50cm
60cm
70cm

Fachboden Breite:

40cm
50cm
60cm
70cm
80cm
90cm
100cm
110cm
120cm

Fachboden Tiefe:

22cm
30cm
40cm
50cm
60cm
70cm



Gerne fertigen wir Ständerhöhen und Fachbodenlängen nach Ihren Vorgaben

Ständer offen

Profil 45x35mm beidseitig anbaubar

		netto	incl. MwSt	netto	incl. MwSt
Höhe	Tiefe	roh	roh	lackiert	lackiert
79	22	13,60	16,18	18,36	21,85
89	30	13,82	16,45	18,66	22,20
	40	14,09	16,77	19,02	22,64
	50	14,46	17,21	19,52	23,23
	60	14,86	17,68	20,06	23,87
	70	15,40	18,33	20,79	24,74
149	22	19,75	23,50	26,66	31,73
	30	19,97	23,76	26,96	32,08
	40	20,19	24,03	27,26	32,44
	50	20,58	24,49	27,78	33,06
	60	21,23	25,26	28,66	34,11
	70	21,73	25,86	29,34	34,91
189	22	21,70	25,82	29,30	34,86
	30	22,35	26,60	30,17	35,91
	40	22,62	26,92	30,54	36,34
	50	22,97	27,33	31,01	36,90
	60	23,84	28,37	32,18	38,30
	70	24,69	29,38	33,33	39,66
209	22	24,46	29,11	33,02	39,29
	30	25,22	30,01	34,05	40,52
	40	25,56	30,42	34,51	41,06
	50	25,84	30,75	34,88	41,51
	60	27,1	32,25	36,59	43,54
	70	28,35	33,74	38,27	45,54
219	22	26,24	31,23	35,42	42,15
229	30	26,81	31,90	36,19	43,07
	40	27,18	32,34	36,69	43,66
	50	27,52	32,75	37,15	44,21
	60	28,41	33,81	38,35	45,64
	70	29,16	34,70	39,37	46,85
249	22	27,64	32,89	37,31	44,40
	30	27,99	33,31	37,79	44,97
	40	28,37	33,76	38,30	45,58
	50	28,75	34,21	38,81	46,19
	60	29,33	34,90	39,60	47,12
	70	29,96	35,65	40,45	48,13
259	22	30,81	36,66	41,59	49,50
	30	31,23	37,16	42,16	50,17
	40	31,66	37,68	42,74	50,86
	50	32,25	38,38	43,54	51,81
	60	33,02	39,29	44,58	53,05
	70	33,77	40,19	45,59	54,25
289	22	34,09	40,57	46,02	54,77
	30	34,43	40,97	46,48	55,31
	40	34,85	41,47	47,05	55,99
	50	35,63	42,40	48,10	57,24
	60	36,71	43,68	49,56	58,97
	70	37,57	44,71	50,72	60,36

Ständer mit Sperrholzfüllung

Profil 50x35mm beidseitig anbaubar

		netto	incl. MwSt	netto	incl. MwSt
Höhe	Tiefe	roh	roh	lackiert	lackiert
79	22	23,36	27,80	31,54	37,53
89	30	23,73	28,24	32,04	38,12
	40	24,21	28,81	32,68	38,89
	50	24,83	29,55	33,52	39,89
	60	25,52	30,37	34,45	41,00
	70	26,47	31,50	35,73	42,52
149	22	33,95	40,40	45,83	54,54
	30	34,32	40,84	46,33	55,14
	40	34,68	41,27	46,82	55,71
	50	35,33	42,04	47,70	56,76
	60	36,46	43,39	49,22	58,57
	70	37,35	44,45	50,42	60,00
189	22	37,27	44,35	50,31	59,87
	30	38,4	45,70	51,84	61,69
	40	38,83	46,21	52,42	62,38
	50	39,46	46,96	53,27	63,39
	60	40,95	48,73	55,28	65,79
	70	42,43	50,49	57,28	68,16
209	22	42,01	49,99	56,71	67,49
	30	43,34	51,57	58,51	69,63
	40	43,91	52,25	59,28	70,54
	50	44,40	52,84	59,94	71,33
	60	46,54	55,38	62,83	74,77
	70	48,70	57,95	65,75	78,24
219	22	45,08	53,65	60,86	72,42
229	30	46,07	54,82	62,19	74,01
	40	46,68	55,55	63,02	74,99
	50	47,27	56,25	63,81	75,94
	60	48,81	58,08	65,89	78,41
	70	50,09	59,61	67,62	80,47
249	22	47,45	56,47	64,06	76,23
	30	48,08	57,22	64,91	77,24
	40	48,78	58,05	65,85	78,37
	50	49,38	58,76	66,66	79,33
	60	50,37	59,94	68,00	80,92
	70	51,48	61,26	69,50	82,70
259	22	52,93	62,99	71,46	85,03
	30	53,66	63,86	72,44	86,20
	40	54,39	64,72	73,43	87,38
	50	55,41	65,94	74,80	89,02
	60	56,72	67,50	76,57	91,12
	70	58,00	69,02	78,30	93,18
289	22	58,56	69,69	79,06	94,08
	30	59,13	70,36	79,83	94,99
	40	59,87	71,25	80,82	96,18
	50	61,23	72,86	82,66	98,37
	60	63,07	75,05	85,14	101,32
	70	64,53	76,79	87,12	103,67

Fachböden

ca. 20mm dick mit seitlichen Schienen
incl. Bodenträger



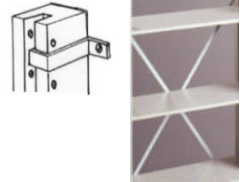
		netto	incl. Mwst	netto	incl. Mwst			netto	incl. Mwst	netto	incl. Mwst
Breite	Tiefe	roh	roh	lackiert	lackiert	Breite	Tiefe	roh	roh	lackiert	lackiert
40	22	10,29	12,25	13,89	16,53	120	22	20,11	23,93	27,15	32,31
50	30	10,76	12,80	14,53	17,29	30	22,25	26,48	30,04	35,74	
	40	13,94	16,59	18,82	22,39	40	26,75	31,83	36,11	42,97	
	50	15,89	18,91	21,45	25,53	50	30,06	35,77	40,58	48,29	
	60	19,49	23,19	26,31	31,31	60	31,77	37,81	42,89	51,04	
	70	21,22	25,25	28,65	34,09	70	37,08	44,13	50,06	59,57	
60	22	13,31	15,84	17,97	21,38						
	30	13,97	16,62	18,86	22,44						
	40	17,34	20,63	23,41	27,86						
	50	19,59	23,31	26,45	31,47						
	60	21,29	25,34	28,74	34,20						
	70	23,10	27,49	31,19	37,11						
70	22	13,31	15,84	17,97	21,38						
	30	13,97	16,62	18,86	22,44						
	40	17,34	20,63	23,41	27,86						
	50	19,59	23,31	26,45	31,47						
	60	21,29	25,34	28,74	34,20						
	70	23,10	27,49	31,19	37,11						
80	22	14,95	17,79	20,18	24,02						
	30	15,19	18,08	20,51	24,40						
	40	19,08	22,71	25,76	30,65						
	50	24,23	28,83	32,71	38,93						
	60	25,32	30,13	34,18	40,68						
	70	26,91	32,02	36,33	43,23						
90	22	19,00	22,61	25,65	30,52						
	30	19,56	23,28	26,41	31,42						
	40	22,98	27,35	31,02	36,92						
	50	27,07	32,21	36,54	43,49						
	60	29,6	35,22	39,96	47,55						
	70	31,94	38,01	43,12	51,31						
100	22	19,00	22,61	25,65	30,52						
	30	19,56	23,28	26,41	31,42						
	40	22,98	27,35	31,02	36,92						
	50	27,07	32,21	36,54	43,49						
	60	29,6	35,22	39,96	47,55						
	70	31,94	38,01	43,12	51,31						
110	22	20,11	23,93	27,15	32,31						
	30	22,25	26,48	30,04	35,74						
	40	26,75	31,83	36,11	42,97						
	50	30,06	35,77	40,58	48,29						
	60	31,77	37,81	42,89	51,04						
	70	37,08	44,13	50,06	59,57						

Sockel ca. 60mm hoch mit Beschlag

		netto	incl. Mwst	netto	incl. Mwst
Breite	Tiefe	roh	roh	lackiert	lackiert
50		4,67	5,56	6,30	7,50
60		5,23	6,22	7,06	8,40
70		5,23	6,22	7,06	8,40
80		5,40	6,43	7,29	8,68
90		6,31	7,51	8,52	10,14
100		6,43	7,65	8,68	10,33
110		6,84	8,14	9,23	10,99
120		6,84	8,14	9,23	10,99

Stabilisierung

Schere	17,92	21,33
Wandklammer	4,31	5,13



Rückwände Sperrholz				
qm roh	18,14	21,59		
qm eins.lackiert	--	--	24,49	29,14

Fachbodenbelastung bei gleichmäßig verteilter Last

Tiefe	Breite			
	50	80	100	120
30	160	140	110	75
40	170	150	140	100
50/60	175	170	160	130
70	180	130	120	110

Casinia

Regalsystem FLEXIA50

Die Fertigung

Das Casinia Flexia50 Regalsystem wird in Deutschland hergestellt.

Das Material

Wir verarbeiten Fichtenholz aus Deutschland nach PEFC Zertifizierung

Das System

Ein ausgereiftes Stecksystem, das jederzeit umgebaut und ergänzt werden kann. Casinia-Flexia50 Regale lassen sich schnell und einfach aufbauen. Ohne Werkzeuge können die Fachböden im 5cm Raster verstellt werden.

Eine große Anzahl an Normabmessungen ermöglicht eine optimale Raumnutzung. (Selbstverständlich fertigen wir auch Sondermaße)

Stabilisierung

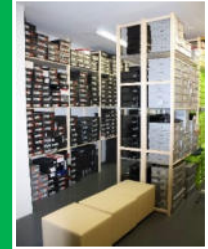
Casinia-Flexia50 Regale sind Steckregale und müssen stabilisiert werden. Dazu stehen Scheren- Wandklammern und Rückwände zur Auswahl. Bei lotrechter Montage muß mindestens jedes 3. Feld eine Stabilisierung erhalten. Überschreitet die Regalhöhe das 5-fache der Regaltiefe ist eine Befestigung an der Wand notwendig.

Oberfläche

roh, sauber gehobelt und fein geschliffen
farblos lackiert
strukturweiß - Aufpreis 25% auf lackierten Preis

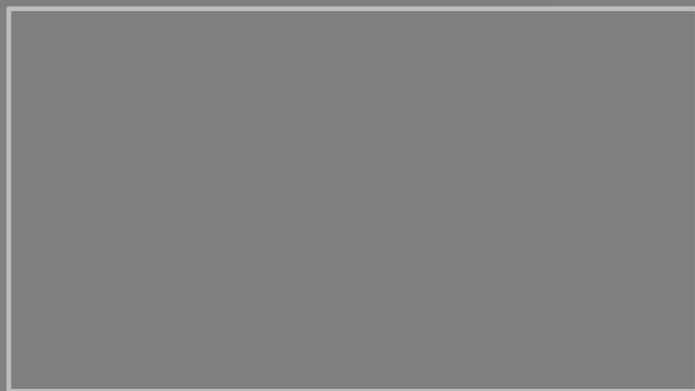
Maßberechnung

Regalendmaß: Anzahl Felder zuzüglich 4,5cm ($100+80+4,5 = 184,5\text{cm}$)
Bei Ständer mit Sperrholzfüllung werden je Ständer 0,5mm dazu gezählt



hergestellt in Deutschland
Stecksystem -optimale Raumausnutzung
einfache Montage - vielseitig - stabil -
funktionell - zeitlos - ergänzbar - hochwertig

Wir beraten Sie gerne:



Casinia

Regalsystem FLEXIA50

EVHD